

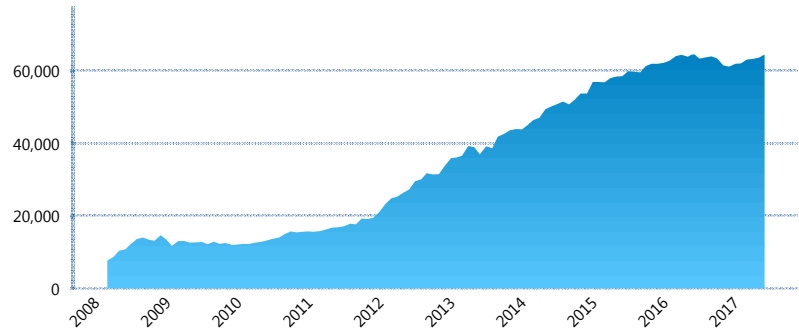
I. INFORMACIÓN FINANCIERA

I) Detalles del Fondo

Detalles del Fondo	
Razón Social	Siefore Invercap III, S. A. de C. V.
Inicio de Operaciones	03/03/2008
Tipo de Fondo	Básica
Clave Bolsa	INVER33
Activos Administrados *	64,492
ISIN	MX54IN4M0022
Comisión Anual	1.1%
Administrador	Afore Invercap S.A. de C.V.
Director General	Ing. Eduardo José Villarreal Morales
Presidente del Consejo	César Augusto Montemayor Zambrano

Activos Administrados *

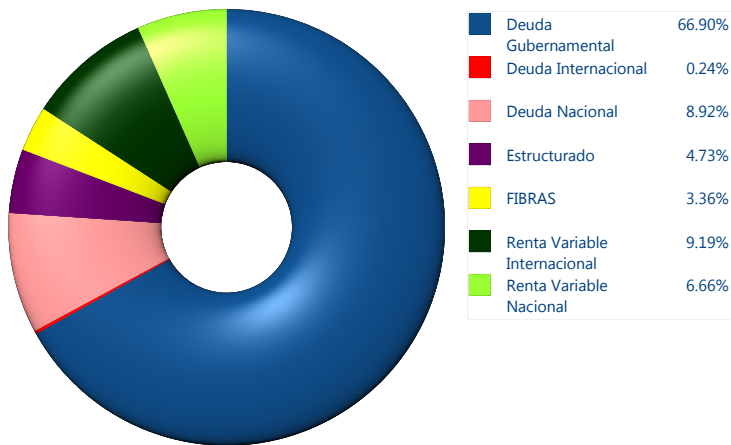
\$64,492



*Cifras en millones de pesos

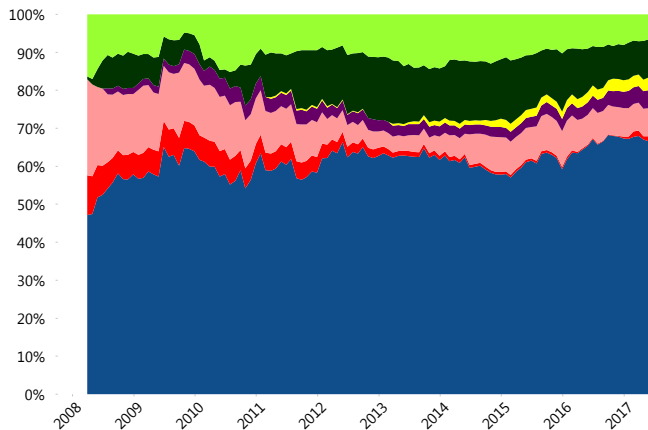
Contiene el efecto de fusiones, cortes transversales y transferencias por edad. Para mayor información consultar: <http://www.consar.gob.mx/gobmx/Aplicativo/Factsheets/EC/ECSAR.pdf>

II) Inversiones



Tipo de Instrumento	Invercap (SB3)	Sistema Básicas 3**
Renta Variable Nacional	Renta Variable Nacional 6.66%	6.76%
Total	6.66%	6.76%
Renta Variable Internacional	Renta Variable Internacional 9.19%	15.22%
Total	9.19%	15.22%
Mercancías	Mercancías 0.00%	0.24%
Total	0.00%	0.24%
FIBRAS	FIBRAS 3.36%	1.94%
Total	3.36%	1.94%
Estructurado	Estructurados 4.73%	5.57%
Total	4.73%	5.57%
Deuda Nacional	Alimentos 0.23%	0.42%
	Automotriz 0.00%	0.09%
	Banca de Desarrollo 0.64%	1.79%
	Bancario 0.49%	1.32%
	Bebidas 1.25%	0.58%
	Cemento 0.00%	0.06%
	Centros Comerciales 0.00%	0.08%
	Consumo 0.00%	0.26%
	Deuda CP 0.00%	0.00%
	Empresas Productivas del Estado 0.00%	2.60%
	Estados 0.82%	0.60%
	Europesos 2.50%	3.23%
	Grupos Industriales 0.66%	0.66%
	Infraestructura 1.61%	2.96%
	Otros 0.00%	0.99%
	Papel 0.02%	0.11%
	Serv. Financieros 0.00%	0.39%
	Siderúrgica 0.00%	0.00%
	Telecom 0.66%	1.38%
	Transporte 0.00%	0.26%
	Vivienda 0.06%	1.53%
Total	8.92%	19.33%
Deuda Internacional	Deuda Internacional 0.24%	0.93%
Total	0.24%	0.93%
Deuda Gubernamental	BONDESD 0.00%	0.39%
	BONOS 25.96%	14.13%
	BPA182 0.00%	0.01%
	CBIC 0.00%	3.53%
	CETES 14.94%	4.57%
	REPORTO 6.50%	1.72%
	UDIBONO 19.21%	24.47%
	UMS 0.29%	1.20%
Total	66.90%	50.02%
Total	100.00%	100.00%

Evolución de Inversiones



**Considera las inversiones de todo el grupo de SIEFORES Básicas 3 Cifras al cierre de junio de 2017

III) Desempeño

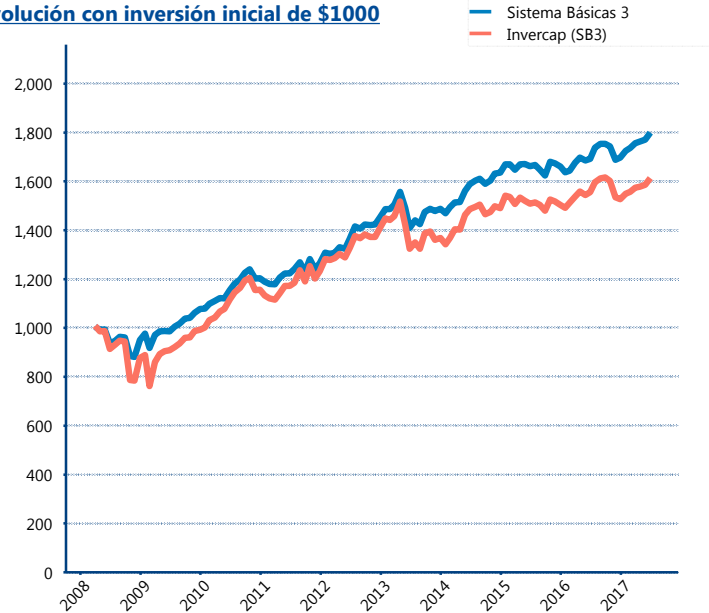
Rendimiento Bolsa

Tipo	Invercap (SB3)	Sistema Básicas 3
1 año	2.94%	5.36%
2 años	3.40%	4.07%
3 años	2.66%	4.06%
5 años	3.95%	5.58%

Indicador de Rendimiento Neto

Siefore	IRN %
Profuturo (SB3)	7.66%
SURA (SB3)	7.33%
Banamex (SB3)	7.00%
PensionISSSTE (SB3)	6.98%
Metlife (SB3)	6.63%
Coppel (SB3)	6.54%
Principal (SB3)	6.46%
Azteca (SB3)	6.32%
XXI-Banorte (SB3)	6.30%
Invercap (SB3)	5.87%
Inbursa (SB3)	5.13%
Promedio Simple	6.57 %
Promedio Ponderado	6.79 %

Evolución con inversión inicial de \$1000



Construido con el precio de la Siefore registrado en la Bolsa Mexicana de Valores

IV) Medidas de sensibilidad y riesgos

Evolución del Plazo Promedio Ponderado

